

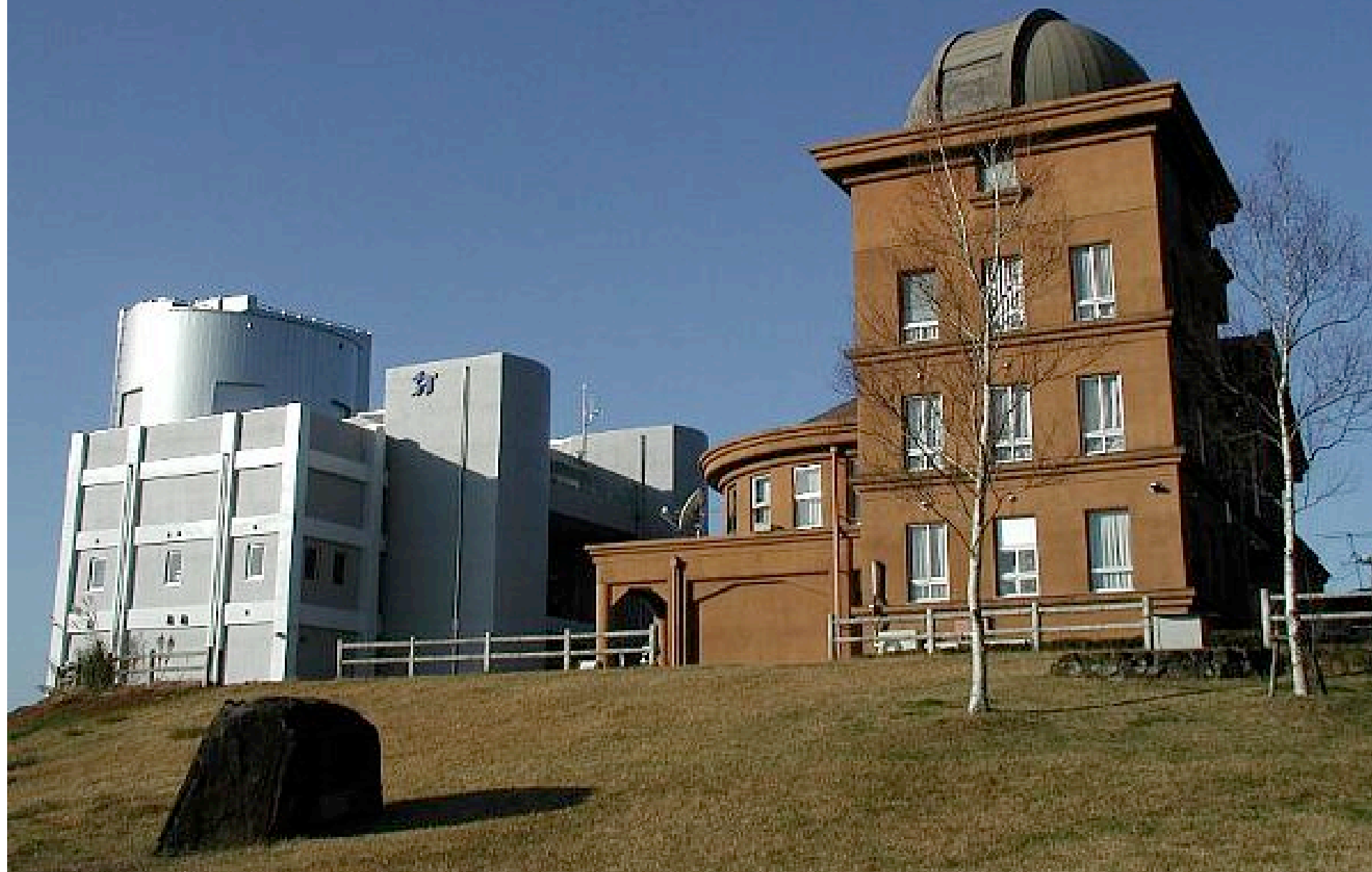
西はりま天文台 彗星スペクトルセンター始動！



兵庫県立西はりま天文台公園

森 淳

兵庫県立西はりま天文台公園



西はりま天文台 なゆた望遠鏡



彗星観測のジレンマ

- 質の高い観測を行うには口径の大きな望遠鏡が必要です
- 世界の大望遠鏡は共同利用で観測スケジュールがタイトです
- そのため文字通り「彗星の如く」現れるほうき星の観測はなかなかできません

西はりま天文台なゆた望遠鏡

- 主鏡の口径が2mある日本国内最大の望遠鏡です
- 2004年11月にオープンしました
- 機動性・柔軟性に優れた望遠鏡です

なゆた望遠鏡で彗星観測

- なゆた望遠鏡は突然現れる彗星を逃さず最適な時期に観測できます
- 口径2mで高い品質の観測が可能で、機動性に優れたなゆた望遠鏡は彗星観測では世界トップクラスの望遠鏡と言えます



西はりま天文台
彗星スペクトルセンター
Nishi-Harima Astronomical Observatory
Comet Spectrum Center



西はりま天文台 彗星スペクトルセンター

- 突然現れる彗星をなゆた望遠鏡を使って詳細に成分を調べます
- 高い質のデータを数多くそろえます
- 彗星について根拠ある統計的な議論ができるようにします

観測ターゲット

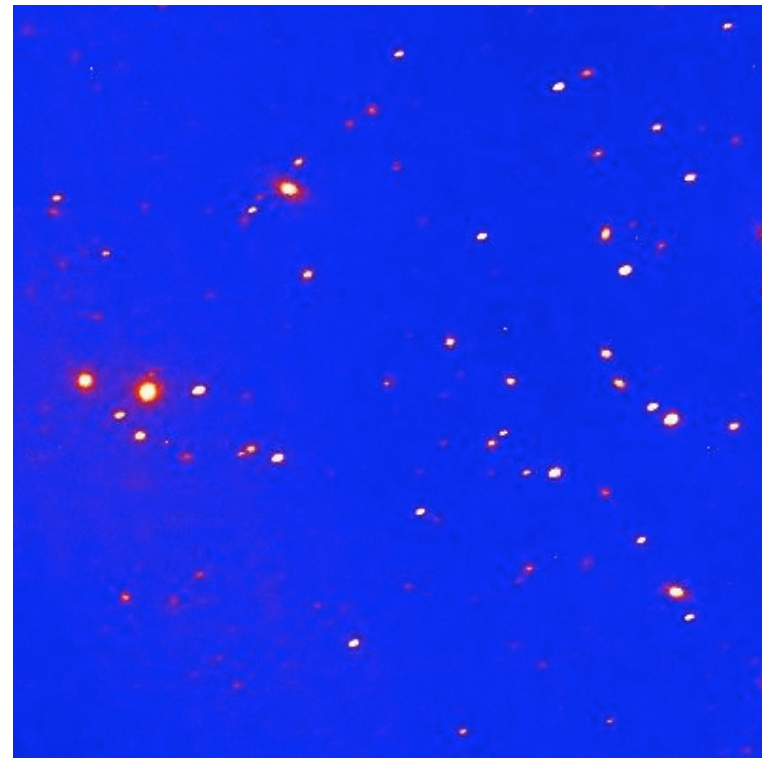
- シュヴァスマン・ヴァッハマン第3彗星
(73P/Schwassmann-Wachmann3)
– 4月下旬–5月上旬



シュヴァスマン・ヴァッハマン 第3彗星



2005年11月1日
なゆた望遠鏡で検出成功！



73P/Schwassmann-Wachmann 3

シュヴァスマン・ヴァツハマン 第3彗星



- 今年のGW頃、肉眼でも見える彗星になるとの予想
- なゆた望遠鏡で初めての彗星分光観測のターゲット
- 岡山188cm赤外線カメラ ISLEでも分光観測